

スター精密株式会社様専用 背面加工工具
For STAR MICRONICS Automatic Lathe For back spindle

フランジホルダ

Flange Holder

芯高さ調整可能なフランジホルダ（調整代目安±0.1mm）の登場で工程集約・加工革新を実現！

Flange Holder with adjustable edge height (±0.1mm) realizes process consolidation and machining innovation

一体型ホルダで、びびりに強い！
Anti-vibration due to solid-type toolholder

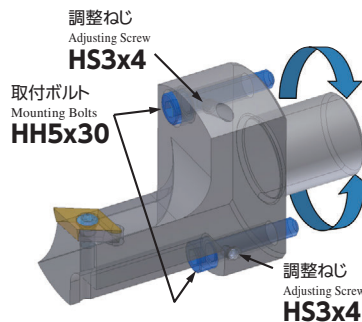
- 豊富なレパートリーで多様な加工に対応
For various types of applications with wide product lineup
- 芯高さの調整が容易
Easy edge height adjustment



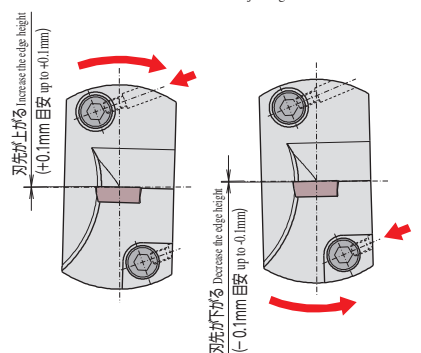
背面刃物台で使用
For back spindle tool post

■フランジホルダ 刃先高さ調整方法 Edge Height Adjustment

- ① φ22 シャンクを刃物台に取付け
Install Ø22 shank to the tool post
- ② 取付ボルト (HH5x30 : 2本) にてホルダを仮締め
Temporarily tighten the Clamp Bolt (HH5x30: 2pcs)
- ③ 調整ねじ (HS3x4) にて刃先高さを調整
Adjust the edge height with the Adjusting Screw (HS3x4)
 - A : ホルダ上部の調整ねじを締め込む
⇨ 刃先を上げる (調整代目安+0.1mmMax)
Tighten the UPPER Adjusting Screw → Increase the edge height (up to +0.1mm)
 - B : ホルダ下部の調整ねじを締め込む
⇨ 刃先を下げる (調整代目安-0.1mmMax)
Tighten the LOWER Adjusting Screw → Decrease the edge height (up to -0.1mm)
- ④ 取付ボルト (HH5x30 : 2本) を増し締め
Tighten up the Clamp Bolt (HH5x30: 2pcs)



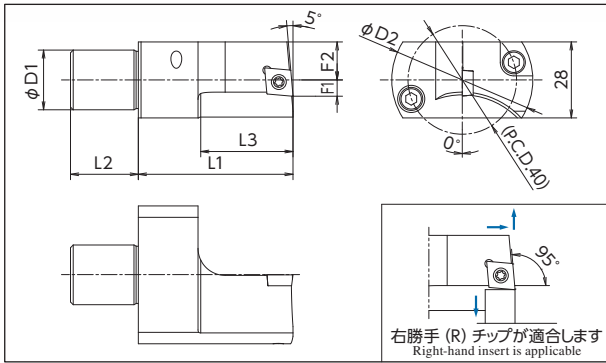
- A: 上部の調整ねじを締め込む
Tighten the UPPER Adjusting Screw
- B: 下部の調整ねじを締め込む
Tighten the LOWER Adjusting Screw



ADVANCING PRODUCTIVITY

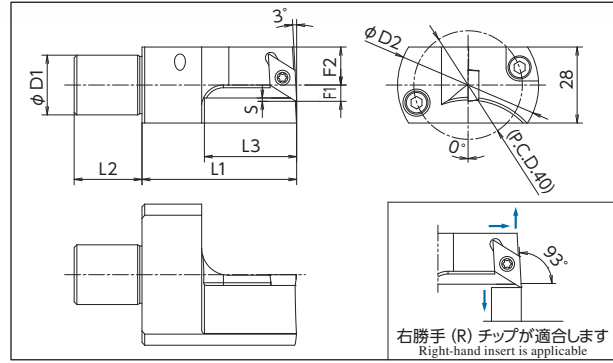
生産性向上に貢献する京セラ

■ SF22F-SCLC型 (外径・端面加工用) 適合チップ : CC...09...
SF22F-SCLC (External / Facing) Applicable Inserts: CC...09...



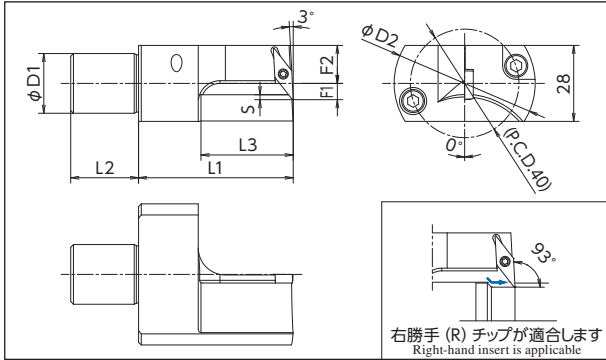
右勝手 (R) チップが適合します
Right-hand insert is applicable

■ SF22F-SDUC型 (外径・端面加工用) 適合チップ : DC...11...
SF22F-SDUC (External / Facing) Applicable Inserts: DC...11...



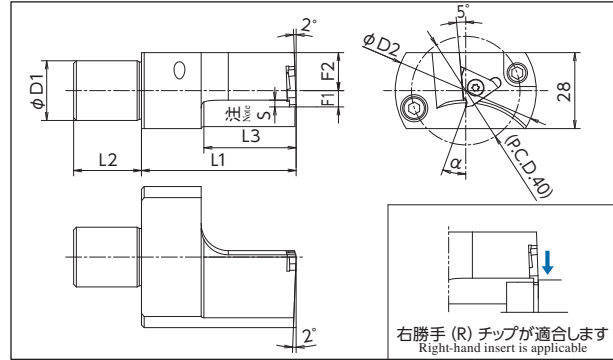
右勝手 (R) チップが適合します
Right-hand insert is applicable

■ SF22F-SVUB型 (外径・めすみ加工用) 適合チップ : VB...11...
SF22F-SVUB (External / Undercutting) Applicable Inserts: VB...11...



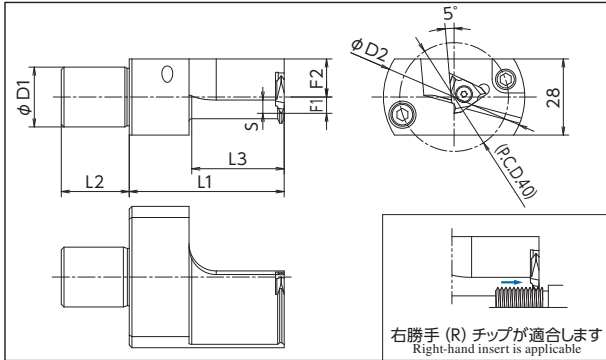
右勝手 (R) チップが適合します
Right-hand insert is applicable

■ SF22F-KTGF型 (外径浅溝入れ加工用) 適合チップ : TGF32R
SF22F-KTGF (External Shallow Grooving) Applicable Inserts: TGF32R



右勝手 (R) チップが適合します
Right-hand insert is applicable

■ SF22F-KTTX型 (外径ねじ切り加工用) 適合チップ : TTX32...
SF22F-KTTX (External Threading) Applicable Inserts: TTX32...



右勝手 (R) チップが適合します
Right-hand insert is applicable

注 : 加工可能深さは、チップのB寸法になります
Note) Dimension B shows available grooving depth.

α	チップ材種 Insert Grades
20°	PR1115, PR1215 PR930, KW10
11°	KPD001
6°	TC40N

●ホルダ寸法 Toolholder Dimensions

型番 Description	在庫 Stock	寸法 (mm) Dimension								基準 コーナ R (rε)	部品 Spare Parts						
		$\phi D1$	$\phi D2$	L1	L2	L3	F1	F2	S		スクリュー Clamp Screw	レンチ Wrench	取付ボルト Mounting Bolt	レンチ Wrench	調整ねじ Adjusting Screw	レンチ Wrench	
SF22F-SCLCL09-40P	●									—	0.2	SB-4085TR	FT-15				
SF22F-SDUCL11-40P	●									1.5	0.2	SB-4085TR	FT-15				
SF22F-SVUBL11-40P	●	22	52	57	25	34	6	14		3	0.2	SB-2570TR	FT-8	HH5x30	LW-4	HS3x4	LW-1.5
SF22F-KTGFL16-40P	●									2.5	—	SB-4070TRS	FT-10				
SF22F-KTTXL16-40P	●									4	—	SB-4070TRW	FT-8				

●対応機種一覧 Applicable machine lineup

ECAS-20, SB-16(D/E), SB-12 II E, SB-16 II E, SB-20E, SB20R TYPE-N, SR-20R II, SR-20 III, SR-20RIV, SW-20, SR-25J/32J

- 注1) SR-20RIV, SW-20は取付けポジションに制約があります。上下同時に取付け不可です。埋め栓用カバーに追加加工が必要です。
 注2) 全体の注意事項 ①ワーク形状により隣の工具との干渉に注意してください ②ワーク形状により特殊チャック等が必要になるケースがあります
 ③マシン側ストロークの制限 (ソフトリミット) の変更が必要なケースがあります ④隣同士で使用する際は短いレンチが必要です
 Note 1) For SR20RIV and SW-20, Flange Holder install location is restricted. Non-attachable simultaneously in upper and lower tool posts. Additional processing is necessary for Plug Cover
 Note 2) General precautions 1. Be careful of interference with the adjoining tool depending on the workpiece shape 2. Special chuck is required depending on the workpiece shape
 3. Machine stroke control (soft-limit) is required in some case 4. Short type wrench is required when using adjoining tool post

●標準在庫 Std. Item



京セラ株式会社
機械工具事業本部
〒612-8501 京都市伏見区竹田鳥羽殿町6番地
TEL:075-604-3651 FAX:075-604-3472

切削工具に関する技術的なご相談は
0120-39-6369
 (携帯・PHSからもご利用できます) FAX:075-602-0335
 MAIL:tool.support@kyocera.jp 京セラ カスタマーサポートセンター

※個人情報利用...お問合せの回答やサービス向上、情報提供に使用いたします。
 ※お問合せの際は、番号をお間違えないようお願い申し上げます。